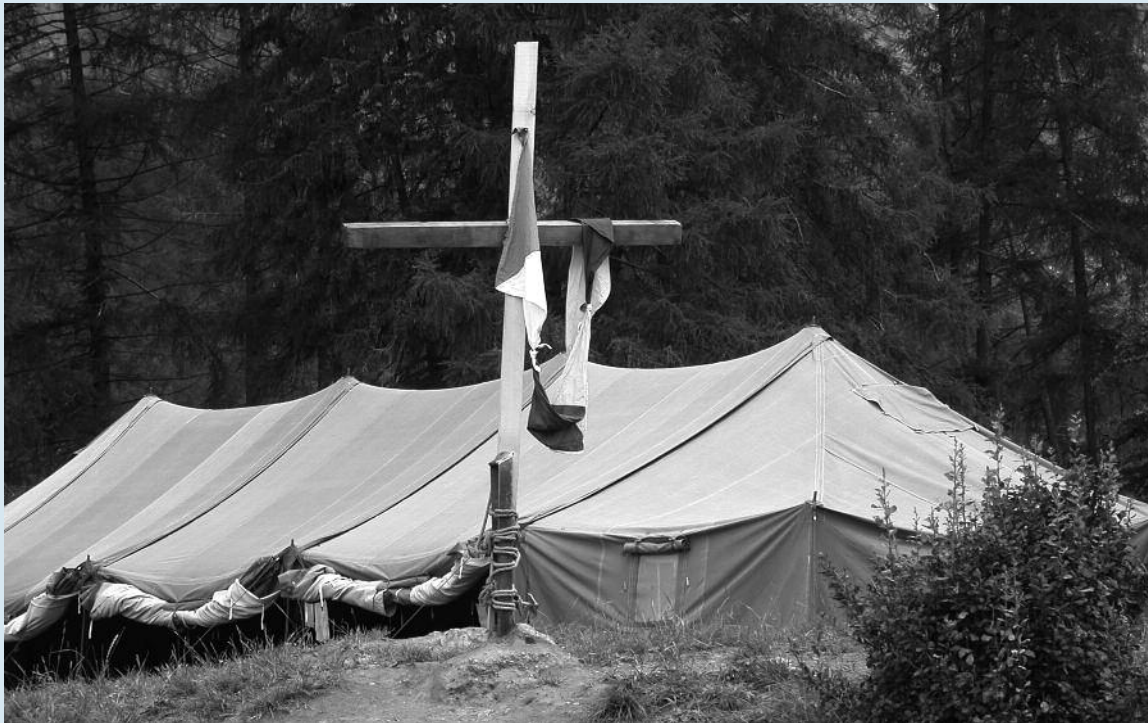




# Kirchgemeinde Wil

mit Bronschhofen – Rossrüti, Rickenbach TG, Wilen TG, Zuzwil – Züberwangen

Sekretariat:  
Toggenburgerstrasse 50, 9500 Wil,  
Telefon 071 912 22 92, E-Mail sekretariat@ref-wil.ch, Homepage www.refwil.ch



Der Cevi Wil organisiert jeden Sommer ein Kinder- und Jugendzeltlager.

bände und Weltbünde von YWCA und YMCA, (European Alliance of YWCAs, YMCA Europe, World YWCA und World Alliance of YMCAs), welche rund 70 Millionen Mitglieder in über 120 Ländern vertreten. An Konferenzen und internationalen Projekten trägt der Cevi Schweiz zur Entwicklung dieser Bewegungen und der ganzen Welt bei.

## Christlich

Der Cevi Schweiz ist eine christliche Kinder-, Jugend und Erwachsenenbewegung. Die christliche Identität drückt sich je nach Region und Sektion auf unterschiedliche Art und Weise aus. Der Cevi Schweiz ist keine Kirche und für Teilnehmende aller Konfessionen und Religionen offen.

## Historisch

Die ersten Schweizer CVJM-Gruppen (Christlicher Verein junger Männer) wurden um 1850 gegründet. Es folgten CVJF-Gruppen (Frauen) ab 1875. Der Cevi Schweiz hat kein eigentliches Gründungsjahr. Er ist aus verschiedenen lokalen und regionalen Gruppen zusammengewachsen. Alle Verbände des CVJF und CVJM in der Schweiz haben sich 1998 zum Cevi Schweiz zusammengeschlossen.

*Max Schoch, Sozialdiakon*

Die Kirchgemeinde Wil unterstützt Projekte vom CVJM in der Schweiz (Wil, Region Ostschweiz, Hasliberg) und im Ausland (CVJM Horyzon, Förderung wirtschaftlicher Eigenständigkeit, Frauen Palästina)

## Cevi – eine christliche Bewegung

### Serie: «Blick über den Gartenzaun»

#### Wohin gehen die Kollekten und Vergabungen des Steuerprozents?

**Der Cevi oder CVJM ist eine grosse christliche, internationale Kinder- und Jugendorganisation. Als Teil der weltweiten YMCA- und YWCA-Bewegung liegen dem Cevi auch Frauen- und Männerthemen am Herzen.**

Auch in Wil hat es viele Menschen, die dem Cevi ihre Zeit und ihr Wissen spenden, indem sie ehrenamtlich mitarbeiten. Andere geben Geld und ermöglichen auf diesem Wege sinn- und wertvolle Angebote gemäss unserem Leitbild.

#### «Wir trauen Gott, den Menschen und uns selber Grosses zu»

Das Leitbild drückt aus, was den Cevi Schweiz ausmacht: der Cevi ist christlich, offen für Kinder, Jugendliche und Erwachsene jeglicher Herkunft. Und der Cevi will, dass die Mitglieder durch ihr Handeln Vertrauen fassen.

- Cevi ist eine christliche Bewegung.
- Cevi fördert Begabungen.
- Cevi überträgt Verantwortung.

- Cevi unterstützt die Entwicklung der Persönlichkeit.
- Cevi verbindet Menschen.
- Cevi fördert das Leben aus dem Glauben an Gottes neue Welt.
- Cevi ist mehr als Sie denken!

### Cevi Schweiz

Ein Verband mit vielen Gesichtern! Der Cevi ist eine internationale Kinder-, Jugend-, Frauen- und Männerorganisation in der Schweiz. Er vermittelt in seinen Angeboten christliche Werte und macht diese erlebbar. Kurz gesagt: «Cevi schenkt Vertrauen.»

Der Cevi Schweiz umfasst nahezu 15'000 aktive Mitglieder. Er ist aufgeteilt in sieben Regionalverbände und acht Arbeitsgebiete.

### Regionalverbände

In den sieben Regionalverbänden sind in erster Linie Kinder und Jugendliche aktiv. In der Jungschar erleben die Kinder unter der kundigen Leitung von jungen, freiwilligen Leiterinnen und Leitern Abenteuer im Freien. So gehören Zeltlager, Theater spielen, Postenläufe oder Ateliers zu den Aktivitäten in der Jungschar. Die Unternehmungen und Aktionen sind meistens in ein Thema eingebettet.

Dieses kann aus der Bibel stammen oder der Fantasie der Leitenden entsprungen sein.

Im TenSing: (Teenager-Singen) steht die Musik im Zentrum. Jugendliche singen zusammen, üben für Auftritte und erleben so Gemeinschaft und übernehmen Verantwortung für die Gruppe und die durchgeführten Projekte.

### Arbeitsgebiete

Diese sind auf bestimmte Themenbereiche spezialisiert und vielfältig: internationale Zusammenarbeit, Bergtouren oder Arbeit in Kirchgemeinden gehören zu den Tätigkeitsfeldern der Arbeitsgebiete.

### Vernetzt

Der Cevi Schweiz ist von der Stiftung ZEWO als gemeinnützig anerkannt. Das Bundesamt für Kultur (BAK), das Bundesamt für Sozialversicherungen (BSV), Jugend und Sport (J&S), die SAJV (Schweizerische Arbeitsgemeinschaft der Jugendverbände) und die Evangelisch reformierte Landeskirchen sind wichtige Partner.

### International

Auf weltweiter Ebene ist der Cevi Schweiz Mitglied der Europaver-

«Wir trauen Gott, den Menschen und uns selber Grosses zu.»

Aus dem Leitbild

## Freud und Leid

### Taufen

#### Kinder

Lia Rhyner, Bodenwies 10, Wilen  
Alain Déteindre,  
Burgstallstr. 8, Wil  
Melvin Accaria, Weiherhofstr. 4,  
Bronschhofen  
Livia Rutz, Gallusstr. 58, Wil  
Lean Hofer,  
Mettlenstr. 2, Schwarzenbach  
Maeva Brecht,  
Fürstenaugasse 7, Wil  
Riana Rohner,  
Dorfstr. 24, Züberwangen  
Chantal Dohner,  
St.Gallerstr. 68, Wil  
Evan Wittenwiler,  
Weieren 44, Züberwangen  
Matteo Holzer,  
Fürstenlandstr. 59a, Wil  
Aijana Bachmann,  
Flurhofstr. 3a, Wil  
Matteo Schürpf,  
Brighton, Massachusetts USA

#### Jugendliche

Aline Pfister, Wil

#### Erwachsene

Rahel Hechelhammer, Wil

### Trauerungen

Barbara und Patrick Gamber-Frei,  
Wil  
Evelina und Michael Brecht-  
Krasniqi, Wil  
Karin und Marco Koller-Eberhard,  
Wil

### Bestattungen

Alice Kuhn, Zuzwil, geb. 1924  
Frieda Künzle, Wil, geb. 1917  
Katalin Scherrer, Wil, geb. 1952  
Manuela Guggisberg,  
Bronschhofen, geb. 1969  
Theresia Wolfensberger,  
Wil, geb. 1930  
Marie Bernath, Wil, geb. 1918  
Hans Stauffacher,  
Bronschhofen, geb. 1937  
Emil Looser, Wil, geb. 1933  
Paul Schoch, Wil, geb. 1933  
Fritz Rentsch, Wilen, geb. 1933  
Reto Rieder,  
Bronschhofen/Zuzwil, geb. 1972  
Renate Baumann, Wil, geb. 1939

## Aktion Weihnachtspäckli

### Sonntag, 23. Oktober

11 Uhr, Kleiner Saal

Michael Stauffer von der Christlichen Ostmission (COM) ist unser Gast im Gottesdienst und berichtet anschliessend über die eindrückliche Verteilungsaktion der Päckli in Albanien. Nähere Informationen zur diesjährigen Aktion (Päcklinachmittag am 10. November) folgen in der Novemberausgabe des KiBo.

*Peter Gutknecht, Pfarrer*

# Willkommen

## Erntedank im Triangel

### Sonntag, 16. Oktober

10 Uhr, Triangel Zuzwil

In einem Weinberg gibt es vor und während der Ernte viel zu tun. Als ich letztes Jahr eine Woche in der Kartause Ittingen weilte wegen einer Weiterbildung, da war ich mitten in den Rebbergen. Sie waren mit Netzen überspannt, damit weder Hagel noch Vögel die Lese gefährden könne. Nun feiern wir unseren traditionellen Gottesdienst mit Most und Brot. Ich werde Bilder dieser wunderschönen Thurgauer Weingegend zeigen und mir Gedanken machen, welche Aufgabe wir im symbolischen Weinberg Gottes haben. Feiern Sie doch mit uns! *Greet Egli, Pfarrer/in*

## Indicamino

### Missionsabend mit Alfredo und Hilda Eggers und Carlos Roncal

#### Freitag, 21. Oktober

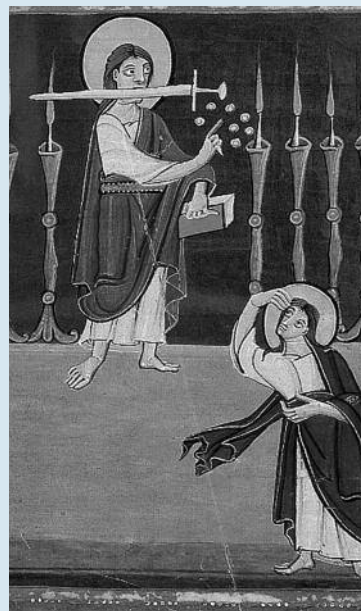
19.30 Uhr, Kirchgemeindehaus

Alfredo Eggers war Pfarrer verschiedener Kirchgemeinden, Dozent an drei theologischen Ausbildungsstätten, Mitarbeiter und Berater bei Indicamino in Bolivien. Hilda Eggers hat ein Theologiestudium absolviert, eine Gesangsschule und Weiterbildungen zu verschiedenen Themen besucht. Heute führen Alfredo und Hilda Eggers einen Beratungsdienst für Familien und Gemeindeleiter. Carlos Roncals Musik verbindet die Neofolklore Lateinamerikas mit Rumba, Salsa, Jazz und Rockelementen. Eine farbenfrohe Mischung, die musikalisch überzeugt

und auch geistlich beeindruckt. Hinter der Musik entdeckt man einen Menschen mit tiefen Glaubenserfahrungen. Kollekte.

*Peter Gutknecht, Pfarrer*

## Offenbarung des Johannes



## Acht Seminarabende zu den sieben Sendschreiben an die Gemeinden in Kleinasien

### Montags, 24. Oktober bis 12. Dezember

19.30 Uhr, Kirchgemeindehaus

Interessierte sind eingeladen, über die Sendschreiben und deren Bedeutsamkeit für die Kirchgemeinden heute nachzudenken und zu diskutieren. Genaue Informationen zu den einzelnen Abenden entnehmen Sie bitte dem Flyer, der in den kirchlichen Gebäuden aufliegt. Bitte jeweils den angegebene

nen Bibeltext vorgängig lesen. Die Abende können auch einzeln besucht werden. Bitte mitnehmen: Bibel und Schreibzeug. Auf anregende Gesprächsabende freuen sich

*Christoph Casty, Pfarrer, und Peter Gutknecht, Pfarrer*

## Ich glaube an Gott und so weiter

### Unterwegs mit dem Glaubensbekenntnis

#### Donnerstag, 3. November

19.30 Uhr, kath. Pfarreizentrum Wil, ökumenischer Referateabend mit Dr. Ina Praetorius, Wattwil

Reformierte und katholische Christinnen und Christen kennen es gleichermassen: das Apostolische Glaubensbekenntnis. Aber was bedeuten diese uralten Worte eigentlich, die wir irgendwann einmal gehört oder auswendig gelernt haben und manchmal im Gottesdienst sprechen? Weiss ich, was das bedeutet: Allmächtiger Vater? Eingeborener Sohn? Gemeinschaft der Heiligen? Vergebung der Sünden?

Ina Praetorius, evangelische Theologin und Germanistin, hat sich zum Glaubensbekenntnis persönliche und kritisch-theologische Gedanken gemacht und im Frühjahr ein Buch dazu herausgegeben. Sie wird über die Entstehungsgeschichte dieses Buches berichten, aus ihm vorlesen und das Publikum dazu anregen, sich mit dem alten Text neu auf den Weg zu machen, mit offenem Ausgang. Auf Ihr Kommen freuen sich:

*Peter Gutknecht und Peter Suffel*

## Gemeinsam essen

### Spaghetti-Plausch

#### Sonntag, 30. Oktober

ab 11 Uhr, Kirchgemeindehaus

Die feinen Spaghettis mit den herzhaften Saucen können nach dem Gottesdienst genossen werden. Dazu sind alle recht herzlich eingeladen.

Der ganze Erlös ist wieder für Turda in Rumänien bestimmt. Das Projekt will Kindern und alten Menschen in einem Heim ein lebenswürdiges Dasein ermögli-

chen. Auf eine rege Teilnahme am Spaghetti-Plausch freut sich der Gemeindeverein. Kuchenspenden nehmen wir sehr gerne entgegen. Sie können am Sonntag vor dem Gottesdienst abgegeben werden.

*Peter Buchert,*

*Präsident Gemeindeverein*

## Suppenmittage

### Samstag, 5. und 19. November

11.30 bis 13.30 Uhr, Kirchgemeindehaus

Traditionell lädt die Kirchgemeinde zu den Suppenmittagen mit feiner Gersten- und Kürbissuppe, Wienerli, Kaffee und Kuchen ein.

Mit dem Erlös unterstützen wir zwei regionale Organisationen: HEKS Regionalprojekt «Koala – alles fürs Baby» und den palliativen Brückendienst der Krebsliga St. Gallen-Appenzell. Der Frauenverein bietet im Foyer seine Handarbeits- und Geschenkartikel zum Verkauf an. Der Erlös kommt ebenfalls den beiden Organisationen zugute. Für Kuchenspenden ist das Suppentag-Team sehr dankbar. Kuchen können am Samstag ab 10 Uhr im Kirchgemeindehaus abgegeben werden. Für das Vorbereitungssteam:

*Ursula Möck Zuber, Sozialdiakonin*

# Aus der Kirchenvorsteherchaft

## Sitzung vom 17. August

### Unterrichtskommission: Wahl einer Religionslehrperson

Esther Roth beendete ihre Tätigkeit als Religionslehrerin in Zuzwil per Ende Schuljahr 2010/11. Die Kivo wählt als Nachfolgerin Angelika Hollinger aus Münchwilen, welche freitags vier Lektionen Religionsunterricht in Zuzwil erteilt.

### Baukommission Kirchgemeindehaus

Auf der Homepage der Kirchgemeinde – [www.refwil.ch](http://www.refwil.ch) – ist eine objektive Darstellung der Bautätigkeit zu finden.

### Briefkasten

Ein Kirchbürger äussert seine Meinung zum Erscheinungsbild des Kirchenareals nach der Erstellung des geplanten Neubaus Kirchgemeindehaus. Beschluss: Der Brief ist zur Beantwortung an die Baukommission Kirchgemeindehaus weiterzuleiten.

## Sitzung vom 7. September

### Gottesdienstplan 2012

Beschluss: Die Kivo genehmigt den Gottesdienst-, Kollekten- und Amtswochenplan für 2012.

### Reservebetrag Steuerprozent Ausland

Beschluss: Auf Antrag des Mitarbeiterkonvents beschliesst die Kivo mit dem Betrag von Fr. 2500.– aus der Reserve des Steuerprozents Ausland ein HEKS-Projekt zu unterstützen. HEKS setzt sich in der Region Äthiopien für die von der Hungersnot betroffenen Menschen ein.

### Mesmerhuus: Stand Arbeiten Ausbau Keller

Jeder Kellerraum wurde im Vorfeld auf seine künftige Verwen-

dung hin überprüft und der Ausbau festgelegt. Nach der Aufnahme der Abbrucharbeiten durch Fachleute und unter Mithilfe von jungen Erwachsenen aus der Kirchgemeinde, sollte der Bezug des Bandraums Ende Jahr möglich sein. Im Winterhalbjahr stehen Maler- und Isolationsarbeiten in weiteren Räumen an.

### Ausserordentliche Kirchgemeindeversammlung 25. 8.2011 / Neubau Kirchgemeindehaus Urnen- oder briefliche Abstimmung

An der Versammlung erhielt die Kivo den Auftrag, eine Urnen- oder briefliche Abstimmung für den Baukredit im März 2012 zu prüfen. Letztlich entscheidet die Kivo über das Vorgehen bei der

Abstimmung. Zur Meinungsbildung führten die Mitglieder vor dem endgültigen Beschluss eine rege, konstruktive Diskussion.

### Brief der «Gruppe für eine briefliche Abstimmung»

Gleichzeitig behandelte die Kivo das Schreiben einer Gruppe von vier Kirchbürgerinnen und Kirchbürgern, die sich mit dem Anliegen um eine «gerechte Abstimmung für die Kreditbewilligung Neubau Kirchgemeindehaus» im Anschluss an die Kirchgemeindeversammlung an die Kivo wandten.

### Baukommission Kirchgemeindehaus

Nach dem positiven Ergebnis an der a.o. Kirchgemeindeversammlung zur Projektierungskredithöhen fand eine Kick off-Sitzung mit dem Architekten statt, der anschliessend die Pläne gemäss Vorgaben bereinigte. Parallel zu den Gesprächen mit Architekt und Fachplanern entwickelt die Baukommission ein Konzept für den permanenten Einbezug der Gemeindeglieder ins Baugeschehen. Zusammengestellt von:



Mesmerhuus

Ursula Bürge

## Veranstaltungskalender

### Regelmässiges

#### Kinder und Jugendliche Chinderhüeti Wil

Parallel zum Gottesdienst im Kleinen Saal, Auskunft: Hanna Casty 071 911 79 73

#### Topolino und Chinderfiir Kolibri

Parallel zum Gottesdienst, Kirchgemeindehaus und Mesmerhuus, Auskunft: Maya Knörle

#### Chat-Point

11 bis 15 Jahre, parallel zum Gottesdienst, Jugendraum

#### qium

ab 3. Oberstufe, parallel zum Gottesdienst, Kirchgemeindehaus

#### CEVI-Jungscharen

Treffen nach Gruppenprogramm, samstags, 14.00, aktuelle Infos unter [www.ceviwil.com](http://www.ceviwil.com)

#### Jugendclub

Ab 13 Jahren, freitags, 19.30, Jugendraum, Auskunft über die Programme für Jugendliche: Max Schoch

#### Youth Choir

Für Jugendliche von 15 bis 25 Jahren, donnerstags, 19.15, Kirchgemeindehaus, Auskunft: Res Gerber

### Erwachsene

#### Kirchenchorprobe

Dienstags, 20.00, Kirchgemeindehaus, Auskunft: Hansruedi Dürrenmatt, 071 966 47 43

#### Zeit der Stille

Mi, 26.10. und 2.11., 19.00, Kreuzkirche, Auskunft: Ursula Möck Zuber

#### Gospelchorprobe

Mittwochs, 20.00, Kirchgemeindehaus, Auskunft: Stephan Giger

#### Lobpreisforum

Donnerstags, 20.00, Oberstufenzentrum Ägelsee, Wilen, Auskunft: Stephan Giger

#### Hauskreise

Auskunft: Thomas Gugger

#### Ökum. Bibelgespräch

Jeden dritten Donnerstag, 19.45, Pfarreiheim Rickenbach, Auskunft: Gerd Zimmermann, 071 923 11 80

#### Gebet

#### Montagsgebet – für alle Lebenssituationen

Montags, 17.00, Kreuzkirche oder nach Vereinbarung, Auskunft: Yvonne Lenzin, 071 911 02 70

### Allianz Stadtgebiet

Mittwochs, 8.00, Mesmerhuus  
Freitags, 6.00, Kanti Wil, Auskunft: Ursula Zingg, 071 923 61 19

### Dorfgebet Rickenbach

Auskunft: Lisbeth Meile, 071 923 65 76

### Treffpunkt

#### Poschtitäsche: Lebensmittelabgabe an Bedürftige

Donnerstags, 17.00, Haus St.Otmar, Mattstr. 14

#### Literaturclub

Mo, 10.10. 19.30, und Do, 3.11., 14.00, Mesmerhuus, Auskunft: Angela Kayed, 071 911 79 68

#### Frauenverein:

#### Arbeitsnachmittage

Di, 11. und 25.10., 14.00, Kirchgemeindehaus, Auskunft: Waltraud Silveri, 071 911 48 34

#### Triangeltreff

Mi, 19.10., 14.00, Triangel Zuzwil

#### Missionsanlass mit Indicamino

Fr, 21.10., 19.30, Kirchgemeindehaus, siehe Seite 2

### Referat Aktion Weihnachtspäckli

So, 23.10., 11.00, Kleiner Saal, siehe Seite 2

### Seminarabende zur Offenbarung

Mo, 24., 31.10., 19.30, Kirchgemeindehaus, siehe Seite 2

### Frauenverein: Kochvorführung

Mi, 26.10., 19.00, Schulküche, Anmeldung bis 5.10. an M. Koller, 071 911 24 70

### Senioren singen

Do, 27.10., 14.00, Kirchgemeindehaus

### Stubete

Sa, 29.10., 14.00, Kirchgemeindehaus

### Ökum. Kleinkindergottesdienst

Sa, 29.10., 17.10, Kirchenzentrum Wilen

### Spaghettiplausch

So, 30.10., ab 11.00, Kirchgemeindehaus, siehe Seite 2

### Kreativer Tanz

Mo, 31.10., 20.15, Kleiner Saal



# Kirchgemeinde Wil

mit Bronschhofen – Rossrüti, Rickenbach TG, Wilen TG, Zuzwil – Züberwangen

Sekretariat:  
Toggenburgerstrasse 50, 9500 Wil,  
Telefon 071 912 22 92, E-Mail sekretariat@ref-wil.ch, Homepage www.refwil.ch

## Gottesdienstplan

Wil				Kollekte
Sonntag, 2. Oktober	9.30	Kreuzkirche	Gottesdienst mit Band, Taufen, Pfr. M. Lohner	Procap St.Gallen
Sonntag, 9. Oktober	9.30	Kreuzkirche	Gottesdienst mit Orgel, Abendmahl, Pfrn. G. Egli	Schweizer Tafel
Sonntag, 16. Oktober	9.30	Kreuzkirche	Gottesdienst mit Orgel, Pfr. H. Schmid	Brunnenbau in Burkina Faso
Sonntag, 23. Oktober	9.30	Kreuzkirche	Gottesdienst mit Band, Pfr. P. Gutknecht	Aktion Weihnachtspäckli
Sonntag, 30. Oktober	<b>10.00</b>	Kreuzkirche	Gottesdienst mit Orgel, Taufen, Pfr. Ch. Casty	Turda Rumänien

Nach jedem Sonntagmorgengottesdienst Kirchenkaffee oder Apéro

### Zuzwil / Züberwangen / Weieren

Sonntag, 2. Oktober	10.00	Triangel Zuzwil	Gottesdienst, Pfrn. G. Egli	Christian International Solidarity
Sonntag, 16. Oktober	10.00	Triangel Zuzwil	Gottesdienst zum Erntedank, Pfrn. G. Egli, siehe S. 2	Turda Rumänien
Sonntag, 30. Oktber	10.00	Triangel Zuzwil	Gottesdienst, Pfr. M. Lohner	Sternschnuppe

### Aussengemeinden Bronschhofen / Rossrüti, Rickenbach und Wilen

Freitag, 30. September	19.30	Kirchzentrum	Wilen: Evang. Abendgottesdienst, Pfr. M. Lohner
Freitag, 28. Oktober	19.30	Kirchzentrum	Wilen: Öku. Abendgottesdienst

### Spital

Freitag, 7. Oktober	15.00	Spitalkapelle	Gottesdienst, Pfr. M. Lohner
Freitag, 4. November	15.00	Spitalkapelle	Gottesdienst, Pfr. M. Lohner

### Altersinstitutionen

Montag, 24. Oktober	9.00	Alterssiedlung Bergholz	Andacht, Pfr. P. Gutknecht
Dienstag, 25. Oktober	18.30	Alterssiedlung Flurhof	Andacht, Pfr. P. Gutknecht
Mittwoch, 26. Oktober	9.30	Alterszentrum Sonnenhof	Gottesdienst, Pfr. P. Gutknecht
Freitag, 28. Oktober	10.15	Pflegezentrum Fürstenua	Andacht, U. Möck Zuber, Sozialdiakonin

### Psychiatrische Klinik

Jeden Sonntag	9.00	Kapelle	
---------------	------	---------	--

Jeden Sonntag, um 9.00 (Winterzeit 9.30), Gebet vor dem Gottesdienst, Mesmerhuus

Nach dem Gottesdienst: Möglichkeit zum persönlichen Gebet, Kreuzkirche

## Winterzeit

### Umstellung der Gottesdienstzeit

Ab **Sonntag, 30. Oktober** bis und mit **18. März 2012** beginnen die Gottesdienste, die Kinder- und Jugendprogramme **um 10 Uhr**.

### «Bittet, so wird euch gegeben!»

#### Gottesdienstreihe

2.10.: Eine unerhörte Bitte,  
2. Mose 33,12-23



### Fahrdienst für Senioren

#### In die Kreuzkirche

**Wilen:** Kontaktieren Sie Rita Metzler, 071 923 49 42

#### Alterssiedlung Bergholz und

**Flurhof:** Auskunft bei Ursula Möck Zuber, 071 911 67 16

### Meldung Abdankungen

#### Amtswochen / Stadt Wil

3. – 7.10.	Pfrn. G. Egli
10. – 14.10.	Pfr. E. Pecoraro 071 220 10 11
17. – 21.10.	Pfr. Ch. Casty
24. – 28.10.	Pfr. Ch. Casty
31.10. – 4.11.	Pfr. P. Gutknecht

#### Bronschhofen und Rossrüti

Pfr. Ch. Casty

#### Rickenbach und Wilen

Pfr. M. Lohner

#### Zuzwil und Züberwangen

Pfrn. G. Egli

### Taufsonntage

2. Oktober, Pfr. M. Lohner  
30. Oktober, Pfr. Ch. Casty  
11. Dezember, Pfr. P. Gutknecht  
2012: 15. Januar, Pfr. M. Lohner  
5. Februar, Pfr. Ch. Casty  
19. Februar, Pfr. P. Gutknecht  
25. März, Pfr. Ch. Casty  
7. April, Taufe für Jugendliche und Erwachsene, Pfr. M. Lohner  
22. April, Pfr. P. Gutknecht  
17. Mai, Pfr. P. Gutknecht  
10. Juni, Taufe für Jugendliche und Erwachsene, Pfr. Ch. Casty  
24. Juni, Pfr. M. Lohner  
Wilen: 27. November und 17. Juni, Pfr. M. Lohner  
Zuzwil: Kontakt Pfrn. G. Egli

### Kontakt

Pfr. Ch. Casty	071 911 79 73
Pfr. M. Lohner	071 912 23 58
Pfr. P. Gutknecht	071 912 22 10
Pfrn. G. Egli privat	071 960 04 45
Triangel	071 940 03 08
R. Gerber	071 911 00 75
T. Gugger	071 923 61 50
M. Knörle	071 910 19 42
U. Möck Zuber	071 911 67 16
M. Schoch	071 911 67 33
R. Rathgeb	079 521 07 47
St. Giger	071 920 09 28
Sekretariat	071 912 22 92
Mesmer	079 447 05 57

Der nächste Kirchenbote erscheint am **4. November**.